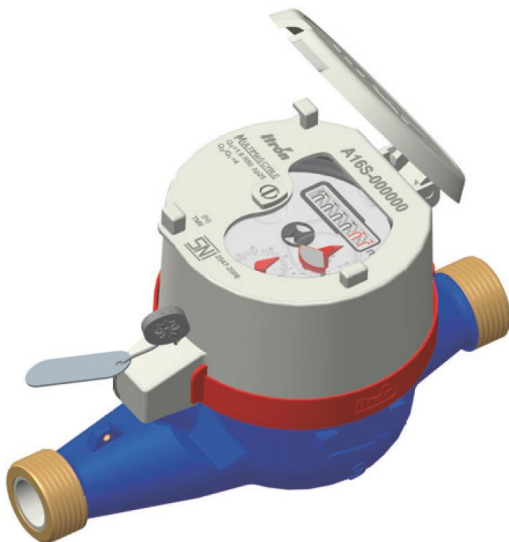


MULTIMAG TM II

PETUNJUK PEMERIKSAAN METER AIR
DN15 (diameter 15mm / ½")



Multimag 15mm R50



Multimag 15mm R100

1. Pemeriksaan meter air secara visual

- *Packaging*
→ Periksa *packaging* pada saat awal diterima. Pastikan tidak ada yg bagian yang rusak atau bekas benturan/jatuh/terbanting.
- Bagian badan meter air
→ Periksa apakah badan meter air dalam kondisi yang baik dan tidak ada goresan/bekas benturan/kerusakan lainnya pada badan meter air.



Tampak samping kiri



Tampak samping kanan



Tampak dasar

- Periksa apakah segel metrologi masih dalam kondisi baik dan lengkap.

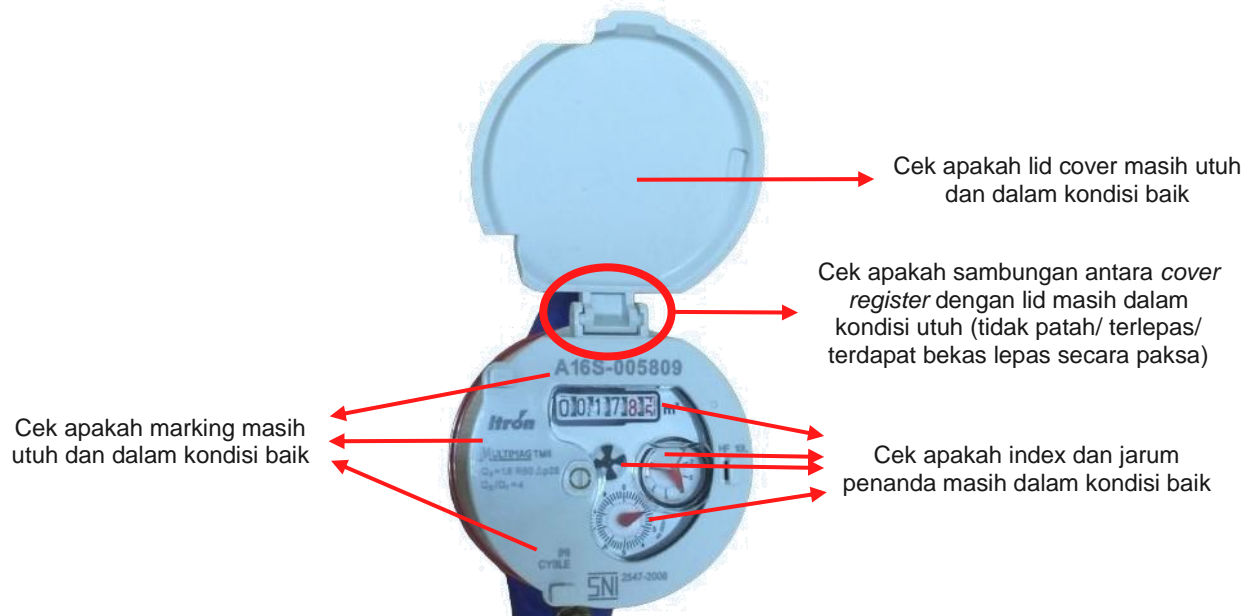


Periksa apakah segel, plat (tag) dan kawat masih dalam kondisi baik (kawat tidak boleh terputus)

- Bagian register dan cover (pelindung) register meter air
 - Periksa apakah ada kerusakan pada *cover* register dan *anti-fraud ring* (ring plastik antara badan meter air dan register). Periksa apakah *anti-fraud ring* dalam kondisi baik dan tidak ada bekas pembongkaran secara paksa (misalkan ada sisi yang terpotong/robek atau ada bekas lem).



Periksa *anti-fraud ring*



- Bagian *inlet* (bagian masuknya air) dan *outlet* (bagian keluarnya air) meter air
 - Periksa apakah ulir pada bagian *inlet* (bagian masuknya air) dan *outlet* (bagian keluarnya air) masih dalam kondisi baik (tidak ada cacat).



Periksa apakah ulir *inlet* masih dalam kondisi baik



Periksa apakah ulir *outlet* masih dalam kondisi baik

→ Periksa kondisi *filter* pada bagian *inlet* (bagian masuknya air) apakah ada benda asing/kotoran yang menutupi *filter*.



Periksa kondisi *filter* pada bagian *inlet* apakah masih utuh dan dalam kondisi bersih



Contoh bagian dalam filter yang bersih

→ Periksa menggunakan cahaya (*flash-light*) apakah ada benda asing/kotoran pada bagian *outlet* (bagian keluarnya air) dan pada (*measuring chamber*) meter. Catatan : *measuring chamber* dapat dikenali sebagai bagian "plastik" seperti pada gambar dibawah ini.


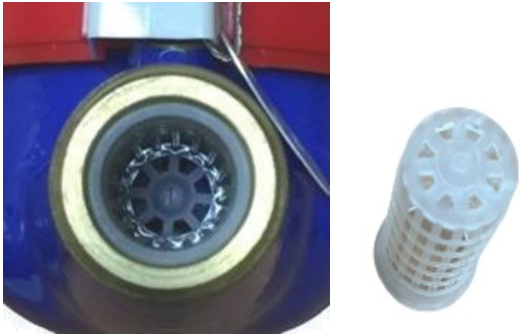






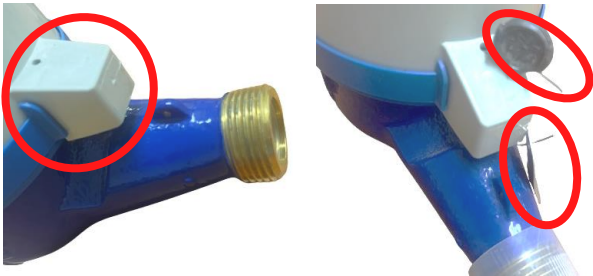
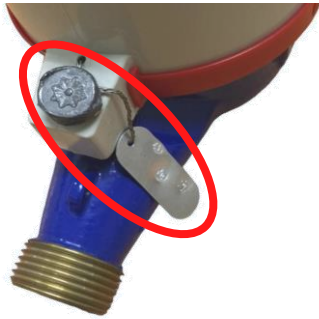
Periksa kondisi bagian *outlet* apakah dalam kondisi bersih dan tidak ada kotoran/benda menyangkut pada *measuring chamber*

2. Pemeriksaan fungsi dasar meter air

- Meter air dengan indikasi macet
 - Alirkan air melalui *inlet* (bagian masuknya air) dengan aliran yang cukup deras
 - Tunggu beberapa saat hingga air yang keluar dari *outlet* (bagian keluarnya air) sudah cukup bersih.
 - Periksa putaran jarum penanda apakah berputar secara normal ataukah ada kemungkinan ketidaksesuaian seperti contohnya jarum penanda dan index berhenti.
 - Tiup bagian *inlet* (bagian masuknya air) meter air, dekatkan badan meter air ke telinga kemudian dengarkan apakah ada suara turbin berputar.
 - Opsional: Jika terdapat gangguan pada jarum penanda dan index (misalkan berhenti), alirkan udara melalui inlet menggunakan kompresor dengan tekanan yang cukup kemudian Periksa apakah turbin berputar (terdengar dari suara putarannya). Periksa juga apakah jarum penanda dan index register berputar atau masih ada gangguan (berhenti atau lainnya).
- Meter air dengan indikasi index register menghitung mundur
 - Alirkan air melalui *inlet* (bagian masuknya air) dengan aliran yang cukup deras
 - Tunggu beberapa saat hingga air yang keluar dari *outlet* (bagian keluarnya air) sudah cukup bersih.
 - Periksa putaran jarum penanda apakah berputar maju atau ada gangguan lain.
 - Alirkan air melalui *outlet* (bagian keluarnya air) dengan aliran yang cukup deras
 - Periksa putaran jarum penanda apakah berputar mundur.
 - Jika dalam kondisi normal, maka jarum penanda dan index tidak akan menghitung mundur.

3. Beberapa contoh permasalahan pada meter air

Kondisi Tidak Baik (NOT GOOD)	Kondisi Baik (GOOD)
Kotoran menumpuk pada <i>filter</i>	<i>Filter</i> bersih dari kotoran
	

Kondisi Tidak Baik (NOT GOOD)	Kondisi Baik (GOOD)
<p>Adanya benda asing/kotoran menempel pada <i>Measuring Chamber</i></p> 	<p><i>Measuring Chamber</i> bersih</p> 
<p>Kaca register pecah</p> 	<p>Kaca register dalam kondisi baik</p> 
<p>Meter air tidak ter-segel metrologi atau kawat segel metrologi putus/tidak utuh</p> 	<p>Meter air ter-segel dengan baik dan utuh</p> 

Jika langkah-langkah pemeriksaan diatas sudah dilakukan tetapi masih terdapat gangguan pada meter air, silahkan untuk menghubungi PT. Mecoindo Itron Indonesia.